

Micro Ring Pump RP-TX

● 特徴

- ✓ 世界最少レベルの流量を実現。(0.03~40 μ L/min.)
- ✓ チューブを含むポンプヘッド部分を取り外して交換可能。
- ✓ 別売りの専用コントローラーにより、誰でもすぐに簡単に使い始められます。



RP-TX

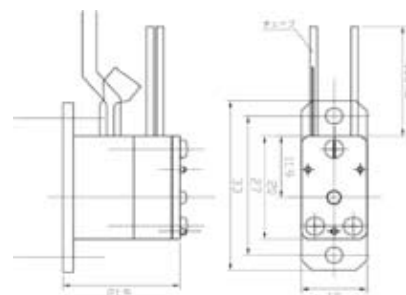


取外し可能なポンプヘッド



RE-C100

専用コントローラーとディスプレイ



外観寸法図(mm)

● 仕様

項目		内容	備考
構成	チューブ	シリコン系チューブ オレフィン系チューブ	内径 0.5 外径 1.5 (mm)
	モータ	ステッピングモータ 定格電圧: DC2.6-3.0V	減速ギア付き
	主要部品	ケース、ローター、モータ、チューブ	-
性能	外観寸法・質量	L33xW12xD21.5 (mm) (質量約9.1g)	(チューブを除く)
	吐出量	0.03~40 (μ L/min) \pm 20% (モータ回転1pps~1000ppsにて)	シリコンチューブ使用時 水 (25℃)
	吐出圧力	0.03MPa.以上	-

株式会社 アクアテック

<http://www.ringpump-aquatech.co.jp/>

〒574-0042 大阪府大東市大野 2-1-13
Phone: 072-806-3210 Fax: 072-806-3211

Printed: October, 2017